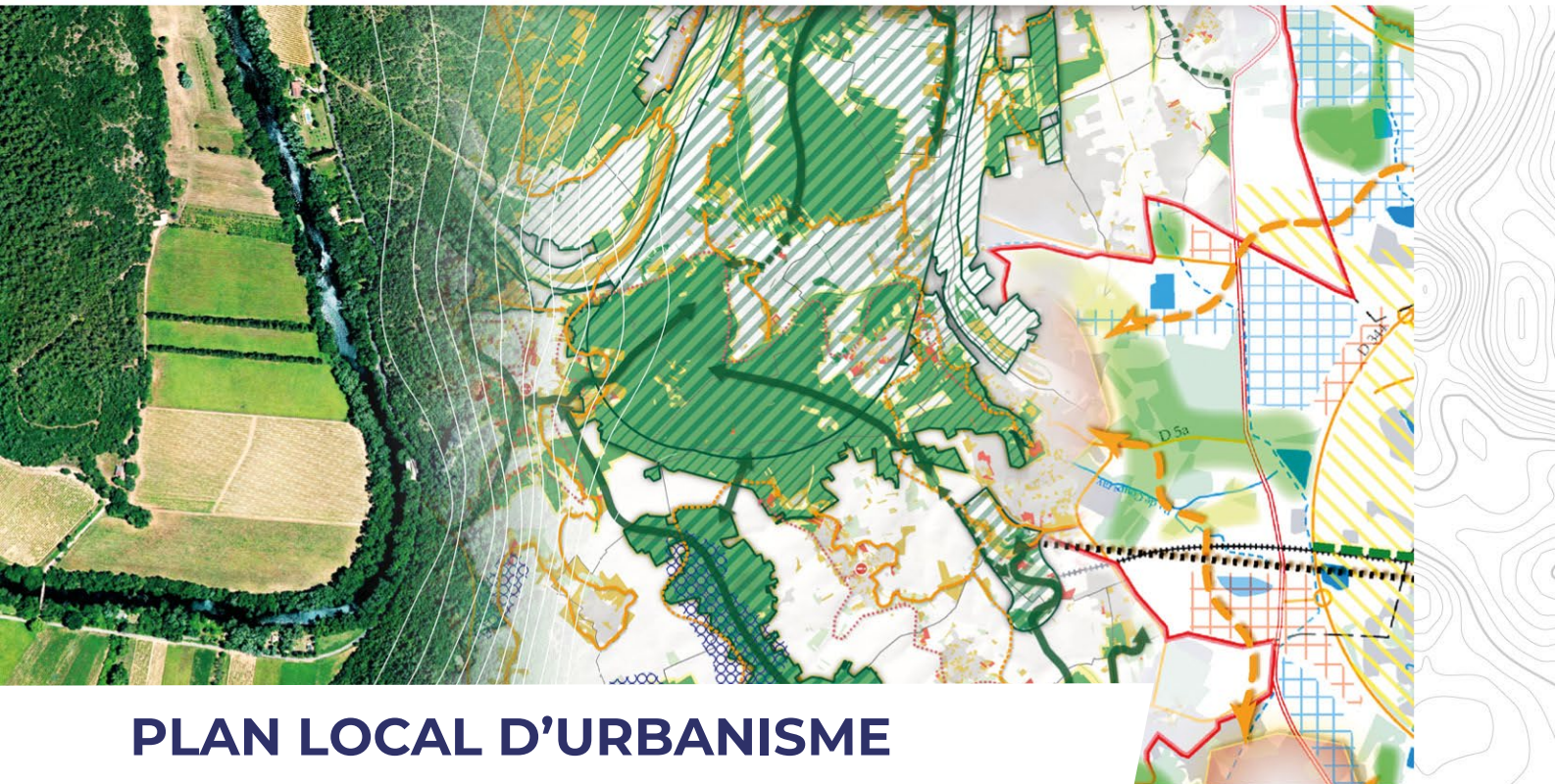


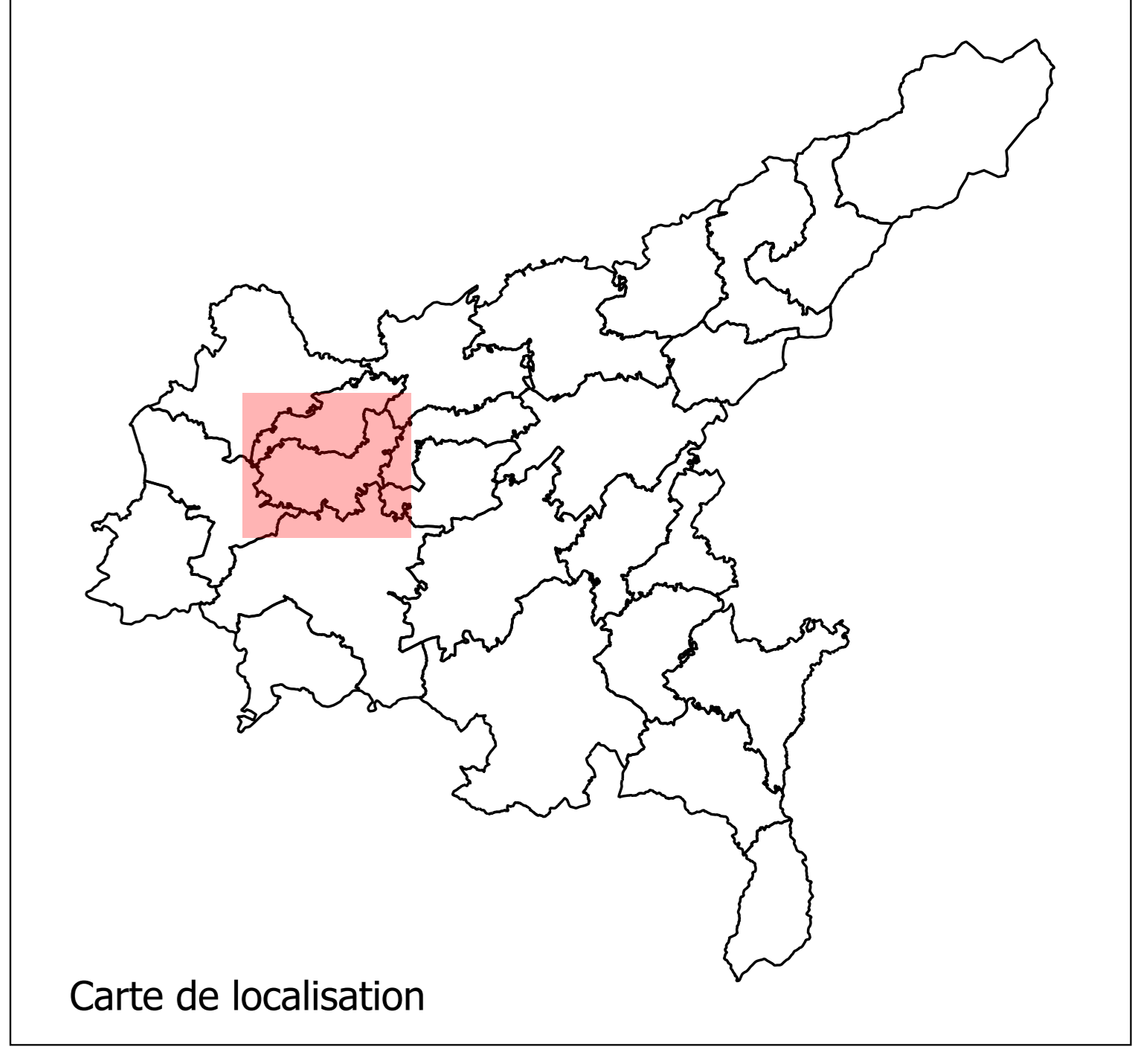
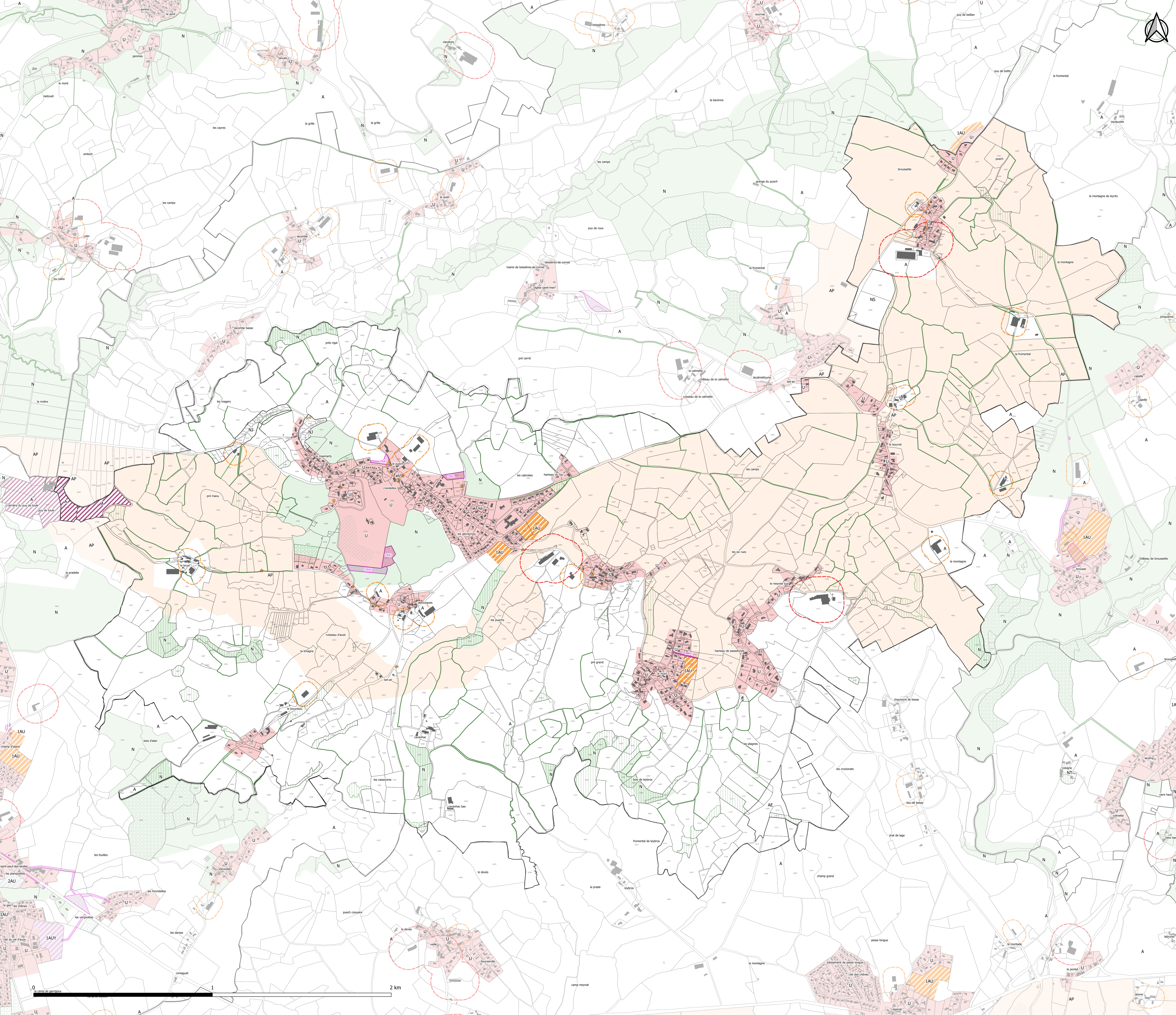
- Révision allégée n°5 du Plan Local d'Urbanisme



## **PLAN LOCAL D'URBANISME INTERCOMMUNAL et de l'HABITAT (PLUi-H) D'AURILLAC AGGLOMERATION**

**// PIECES MODIFIEES DU PLUi-H**

Vu pour être annexé à la  
délibération du Conseil  
Communautaire arrêtant la  
révision allégée n°5 du PLUi-H  
d'Aurillac Agglomération



- Légende**
- Zonage**
- U
  - 1AU
  - 1AUJ
  - 1AUJY
  - 2AU
  - A
  - AP
  - N
- Prescriptions surfaciques**
- Espace boisé classé (article L.113-1 et L.113-2 du CU)
  - Emplacement réservé (article L.151-41 du CU)
  - Servitude de projet au titre de l'article L.151-41 du CU
  - Secteur à programme de logement mixité social en zone U et AU
  - Secteur protégé en raison de la richesse du sol et du sous-sol
  - Micro réservoir de biodiversité (zone humide) à protéger
  - Élément de paysage (parc arboré, boisement) à préserver pour des motifs écologiques (article L.151-23 du CU)
  - Réservoir majeur de la TVB à préserver
  - Continuité écologique à protéger le long des cours d'eau
  - Périmètre d'OAP
- Prescriptions ponctuelles**
- Éléments de paysage
  - Bâtiment agricole susceptible de changer de destination
  - Point de vue
- Prescriptions linéaires**
- Haies, alignement d'arbre
  - Commercial
- Éléments informatifs**
- ICPE
  - RSD

Description	Nom ER	Bénéficiaire
Création d'une voie communale sur voie partiellement existante	CR04	Commune
Aménagement et infrastructure de protection des rives de plan d'eau	CR05	Commune
Agrandissement du cimetière	CR01	Commune
Aménagement et infrastructure de protection des rives de plan d'eau	CR02	Commune
Aménagement du carrefour Belieu et création d'un piétonnier	CR03	Commune

CITADIA  
CITADIA Conseil - 12 Rue Edouard Belieu (200m MONTAUBAN) - T. 05 63 92 11 41 - Fax. 05 63 92 11 42 - Mail. info@citadiah3.com

**AURILLAC AGGLO**  
Communauté d'Agglomération du Bassin d'Aurillac

**Crandelles**

**PLAN LOCAL D'URBANISME intercommunal**

**REGLEMENT GRAPHIQUE**

Vu pour être annexé à la délibération du Conseil Communautaire arrêtant le projet de Révision Allégée n°5 du PLU-iH de la Communauté d'Agglomération du Bassin d'Aurillac.

Echelle : 1:6 743

Maitre d'ouvrage : Communauté d'Agglomération du Bassin d'Aurillac  
Mission : PLU-i de la Communauté d'Agglomération du Bassin d'Aurillac  
Sources: Institut National de l'Information Géographique et Forestière®  
Réalisation: Citadia Conseil® le 05.02.2026