



Filière auvergnate de réemploi des contenants en verre



Un projet soutenu par



La Région
Auvergne-Rhône-Alpes



FRANCE ACTIVE
Les entrepreneurs engagés
AUVERGNE



L'équipe de Pampa Consigne



Guillaume ANGOT

Coordinateur et responsable commercial

07 48 90 38 15

guillaume.angot@pampa-auvergne.fr



Léna DEMENGEON

Responsable administrative et financière & partenariats

07 75 81 14 92

lena.demengeon@pampa-auvergne.fr

Réemploi : de quoi parle-t-on ?

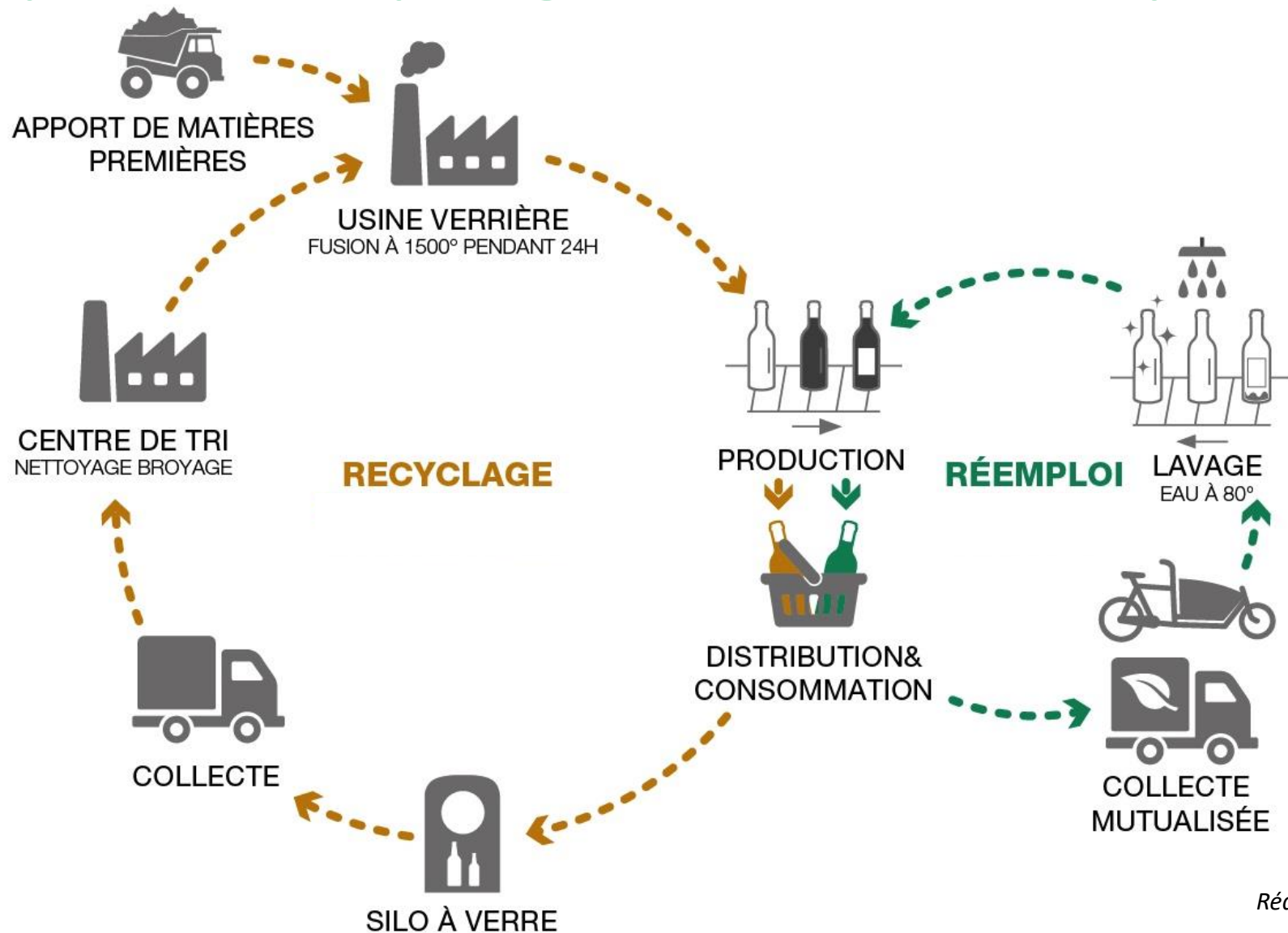
*« Toute opération par laquelle des substances, matières ou produits qui ne sont pas des déchets sont utilisés de nouveau pour **un usage identique** à celui pour lequel ils avaient été conçus. »*

Code de l'environnement



- Réemploi du verre = lavage des contenants en verre
- Réemploi d'une bouteille jusqu'à 50 fois en théorie (garantie verrier), en moyenne **20 fois**, d'après les pays où le réemploi n'a jamais cessé
- En France, arrêt du réemploi dans les années 80 au profit de l'emballage à usage unique

Réemploi et recyclage, 2 filières complémentaires



Pourquoi le réemploi des contenants en verre ?

1. Des impacts environnementaux



Réduction des déchets grâce au réemploi des contenants



-76%
D'ÉNERGIE



-33%
D'EAU



-79%
D'ÉMISSION DE GAZ
À EFFET DE SERRE

Diminution de l'impact environnemental par rapport à une gestion en recyclage



Le réemploi du verre permet de diminuer le bilan carbone du verre de 150 g équivalent CO2 pour chaque bouteille



Sans extraction de matière première

RÉALISATION : ALPES CONSIGNE

Chiffres issus de l'étude du Cabinet Deroche, 2009

Pourquoi le réemploi des contenants en verre ?

2. Un vecteur de développement économique

Création d'emplois locaux non délocalisables (logistique, tri, lavage...)

3. Une attente des consommateurs

88% des Français favorables au retour de la bouteille en verre consignée
(source : IFOP mars 2019)

4. Un contexte réglementaire favorable



Fin du plastique à usage unique

Objectif : **10 % d'emballages ménagers réemployés**
mis sur le marché en France en 2027



Notre ambition

Développer la filière de réemploi des contenants en verre en Auvergne



Le collectif Pampa Consigne

- Association loi 1901, créée en 2020 pour porter le projet
- Composée de producteurs, distributeurs, citoyens, collectivités, associations



Maxime Fritzen

Véronique Guiraud

- 2 salariés
- Objectif de transformation en Scic (Société Coopérative d'Intérêt Collectif) en 2025

France Consigne, le réseau national du réemploi

LE RESEAU FRANCE CONSIGNE *

280

PRODUCTEURS
PARTENAIRES

5

SITES DE
LAVAGE

+ 700

POINTS DE
COLLECTE

+ 1 200 000

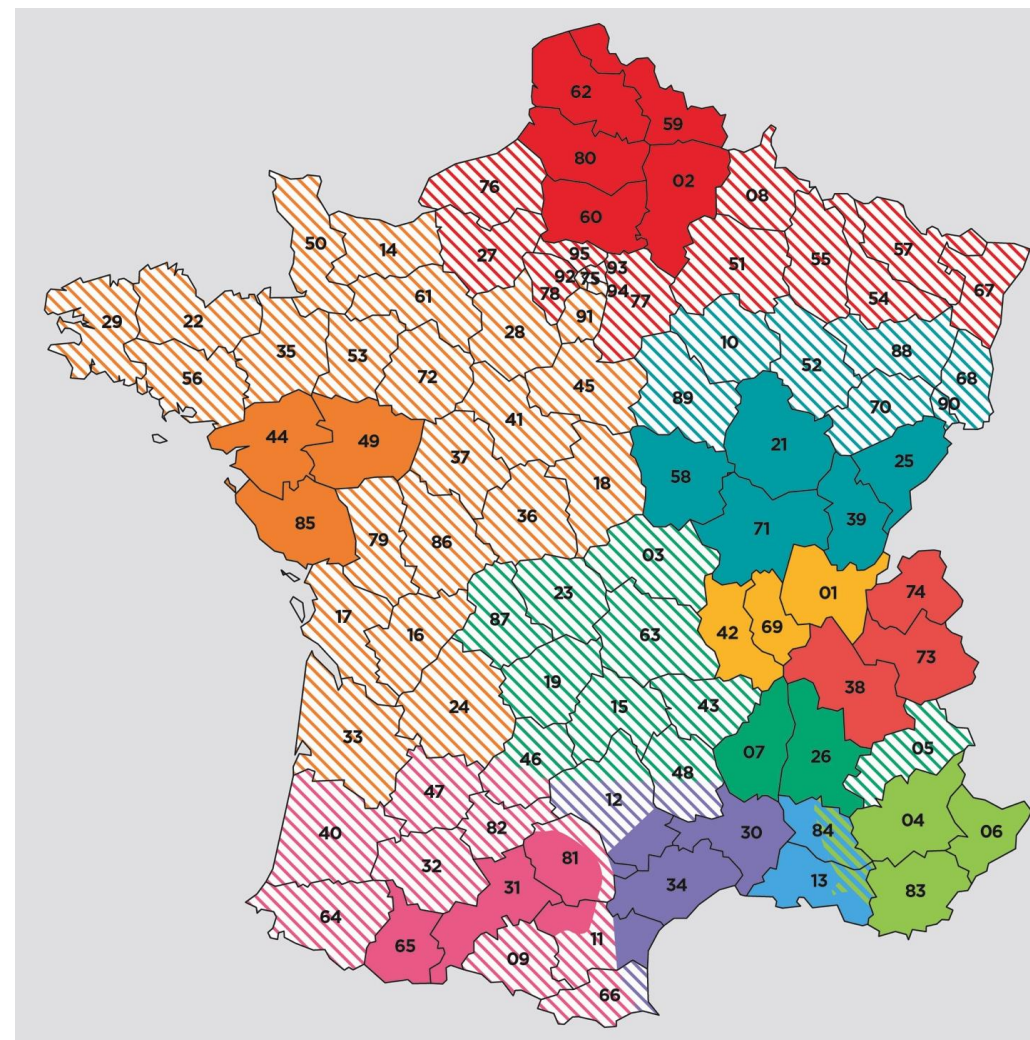
BOUTEILLES
COLLECTÉES

**Données 2022*

OBJECTIFS

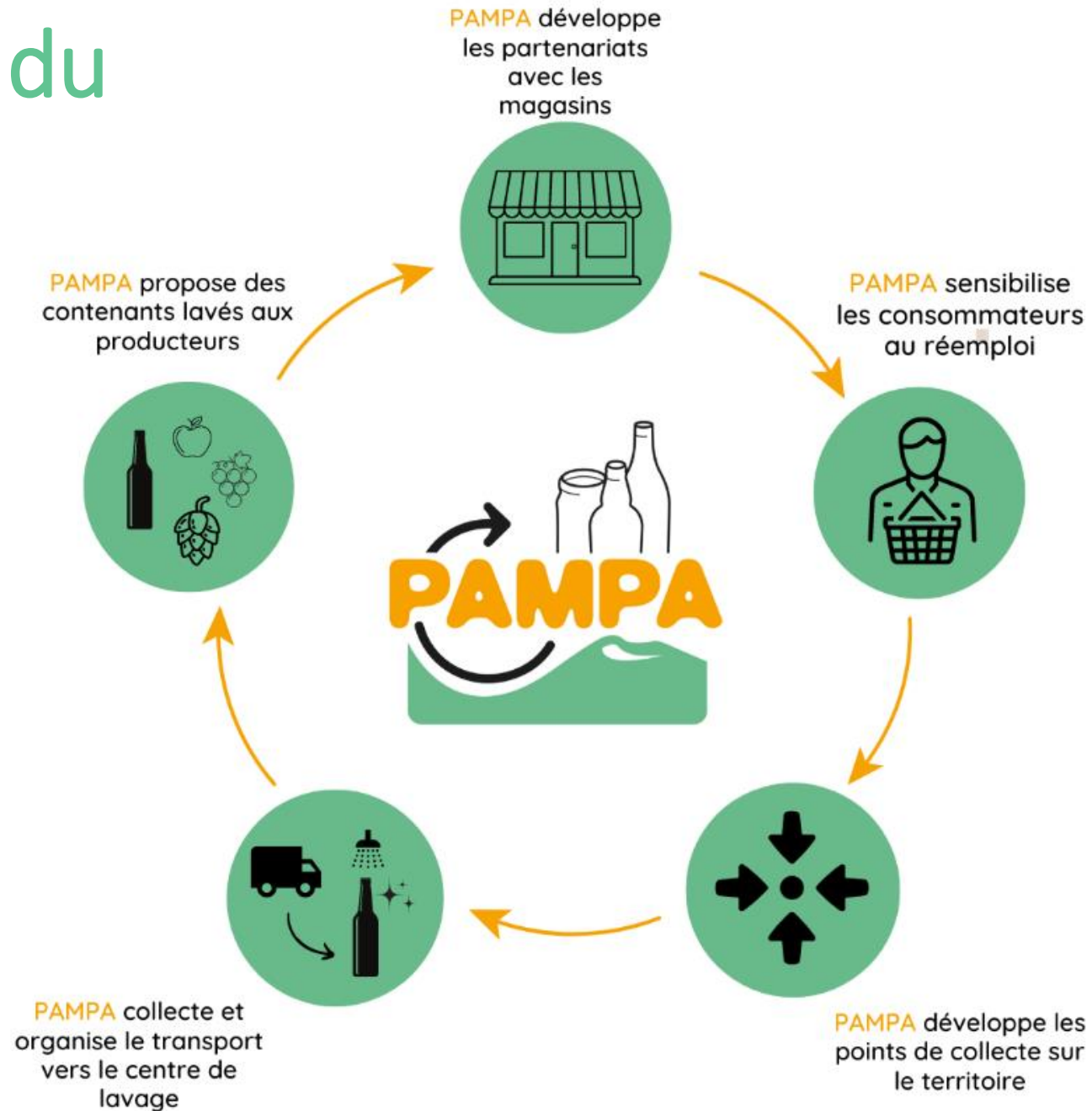
- ✓ Définir les cahiers des charges contenants & étiquettes aptes au réemploi
- ✓ Uniformiser les pratiques, solutions et services liés au réemploi du verre
- ✓ Mettre en place un certificat de réemployabilité, valide à l'échelle nationale

Pampa Consigne intégrera France Consigne courant 2024

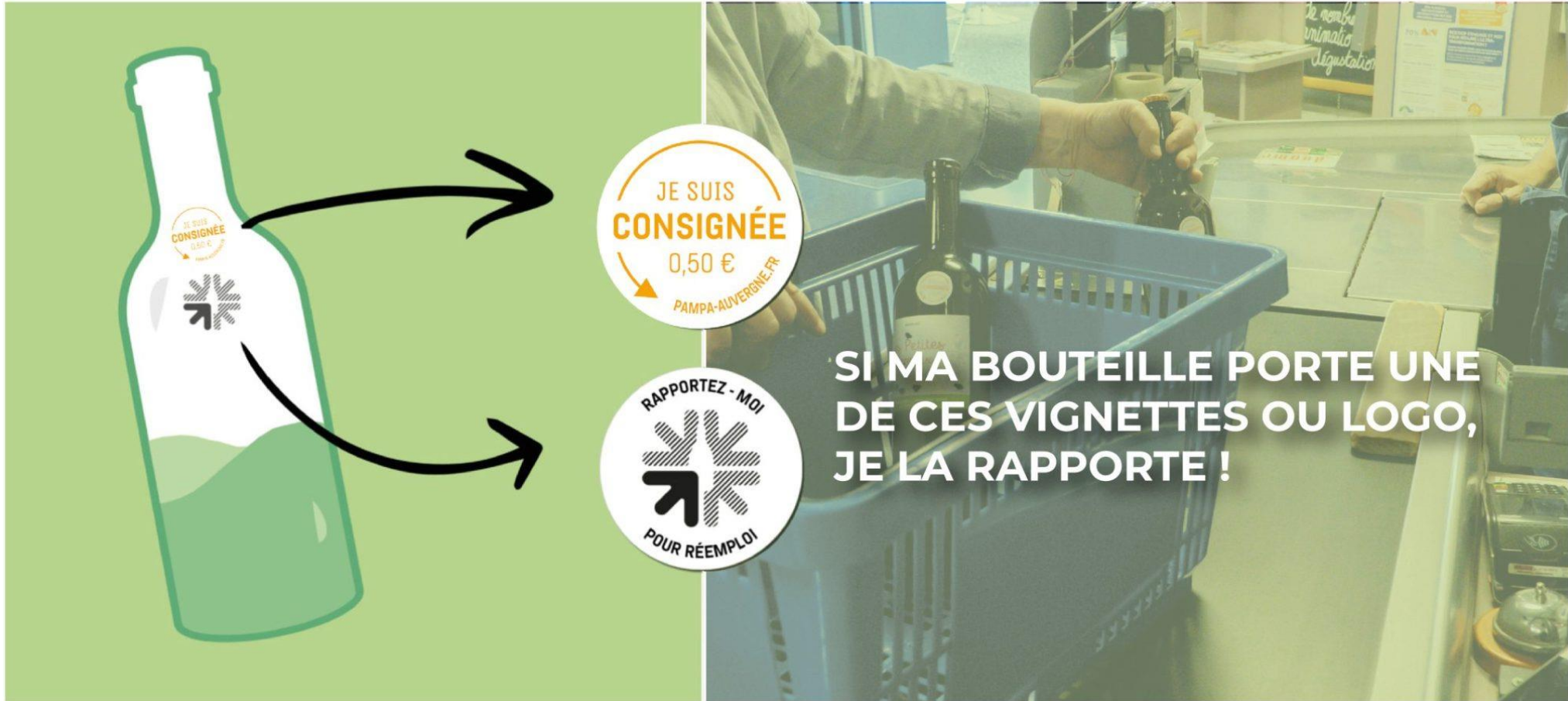


Carte 2022 du réseau national FRANCE CONSIGNE

La boucle du réemploi



Des bouteilles réemployables consignées



Nos activités aujourd'hui



Accompagnement
au réemploi



Collecte



Vente de bouteilles
lavées



Sensibilisation au
réemploi

Une phase d'amorçage encourageante

*Résultats des 6 premiers mois d'activité
1^{er} octobre 2023 – 31 mars 2024*

Indicateurs	Résultats
Contenants collectés et lavés	50 000
<i>dont bouteilles</i>	<i>25 000</i>
<i>dont bouteilles collectées en magasin</i>	<i>3967</i>
Taux de retour	Environ 30%
Distributeurs partenaires	12
Producteurs partenaires	14
Collectivités partenaires	3

Environ 26 tonnes de contenants en verre réemployés

Nos objectifs

	2024	2025	2026
Bouteilles petit goulot	45 600	89 900	180 000
Bouteilles gros goulot	9 250	14 900	29 600
Total contenants	54 850	104 800	209 600
Taux de retour	45%	60%	65%
Distributeurs partenaires	30	42	55
Producteurs partenaires	30	50	77

Nos moyens

➤ 2 salariés :

- Guillaume Angot, coordinateur & responsable commercial
- Léna Demengeon, responsable administrative et financière & partenariats

➤ Un **entrepôt** de 170 m² à Veyre-Monton

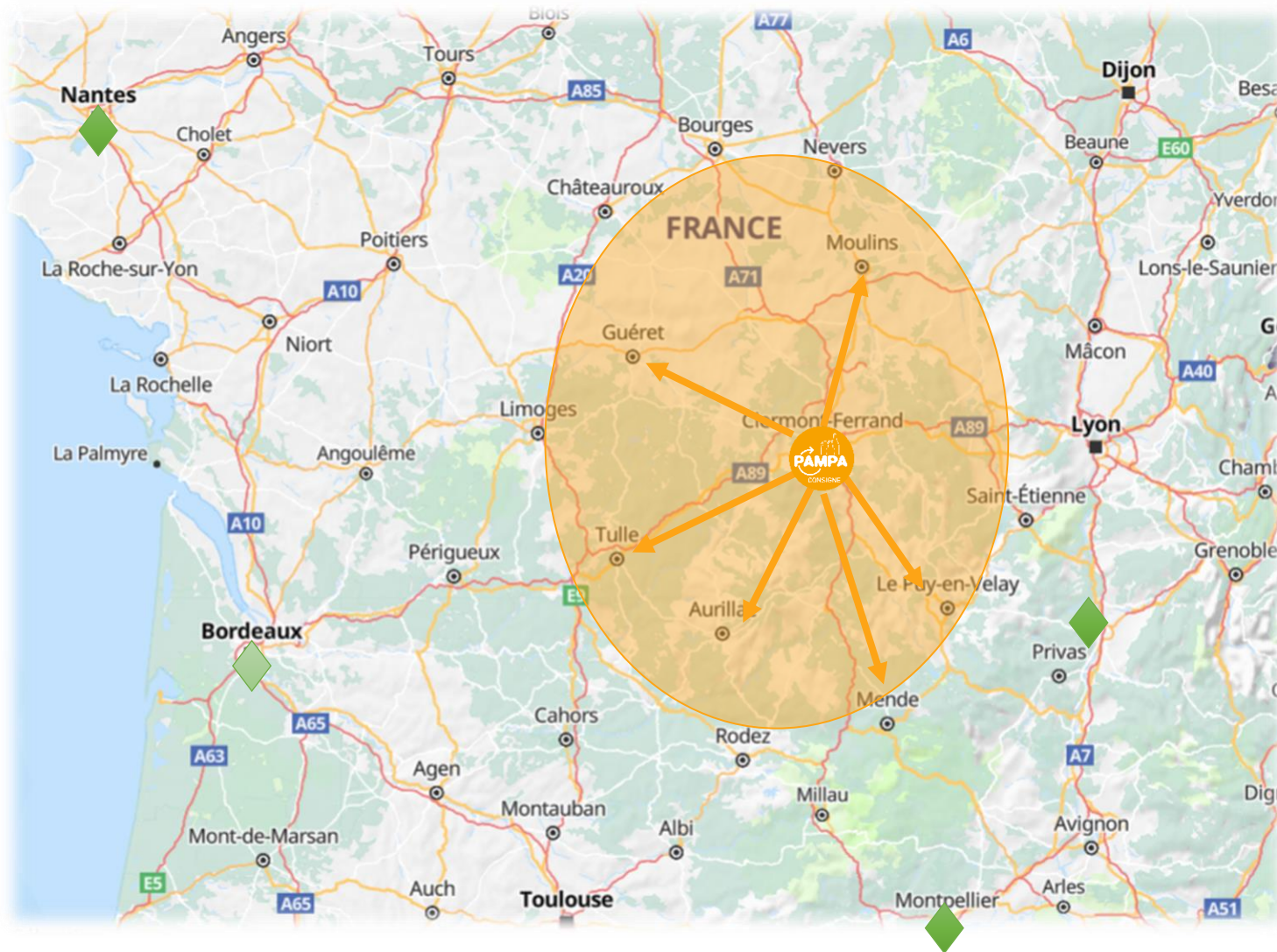
➤ Des **bureaux** à Vic-le-Comte

➤ Un **camion** dédié à la collecte et à la livraison

➤ Du **matériel** de collecte (casiers, palox)

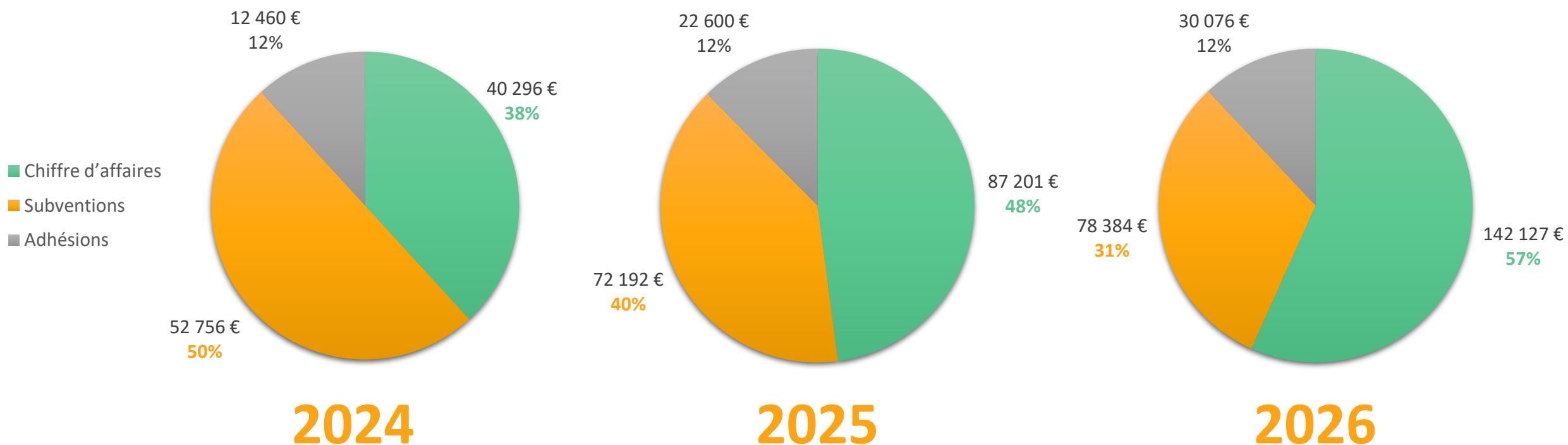


Notre zone de chalandise

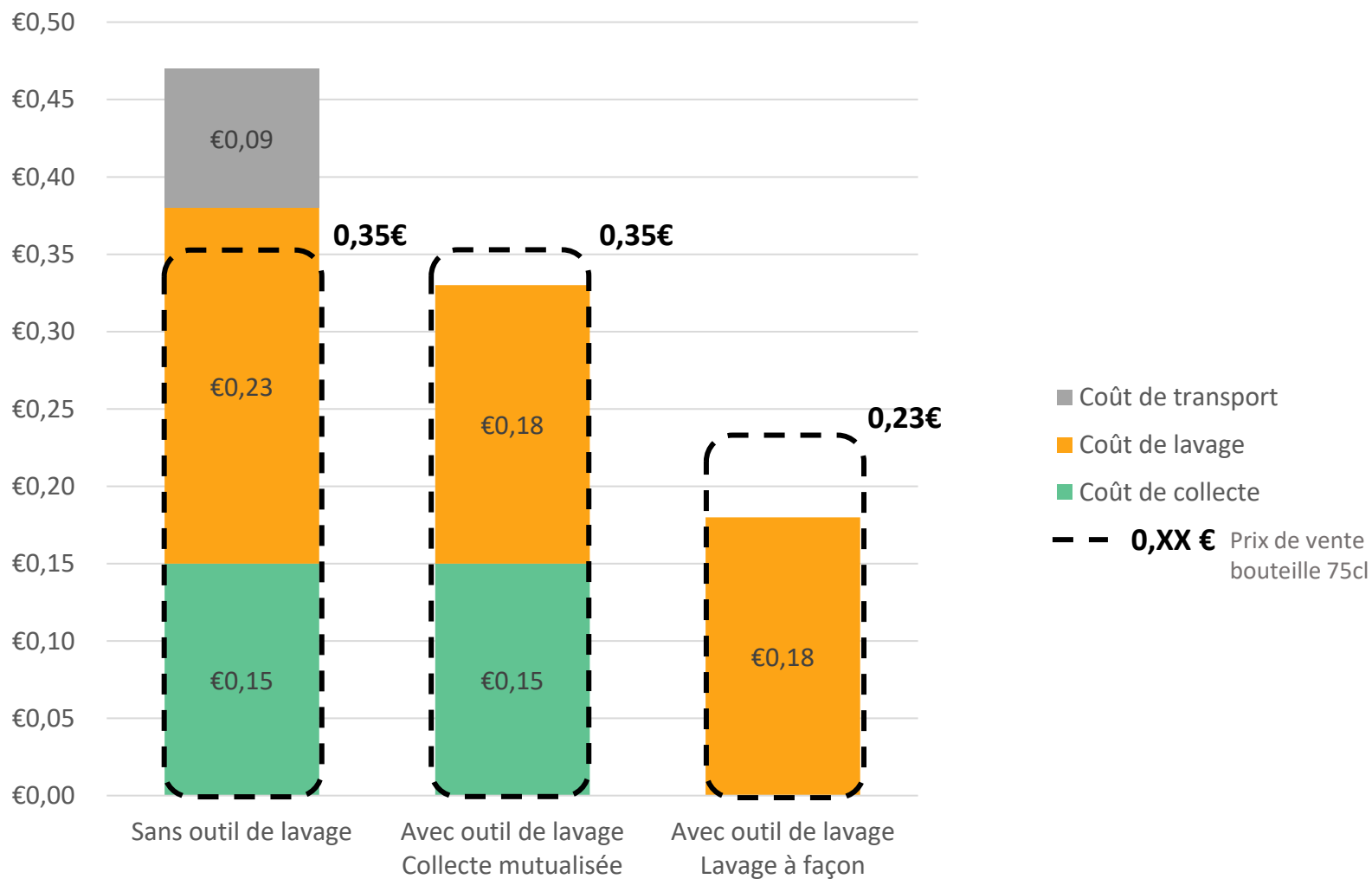


- ◆ Usine de lavage implantée
- ◇ Usine de lavage en projet
- Zone de chalandise

Un modèle de revenus qui évolue



La maîtrise des coûts, facteur-clé de succès



Une usine de lavage



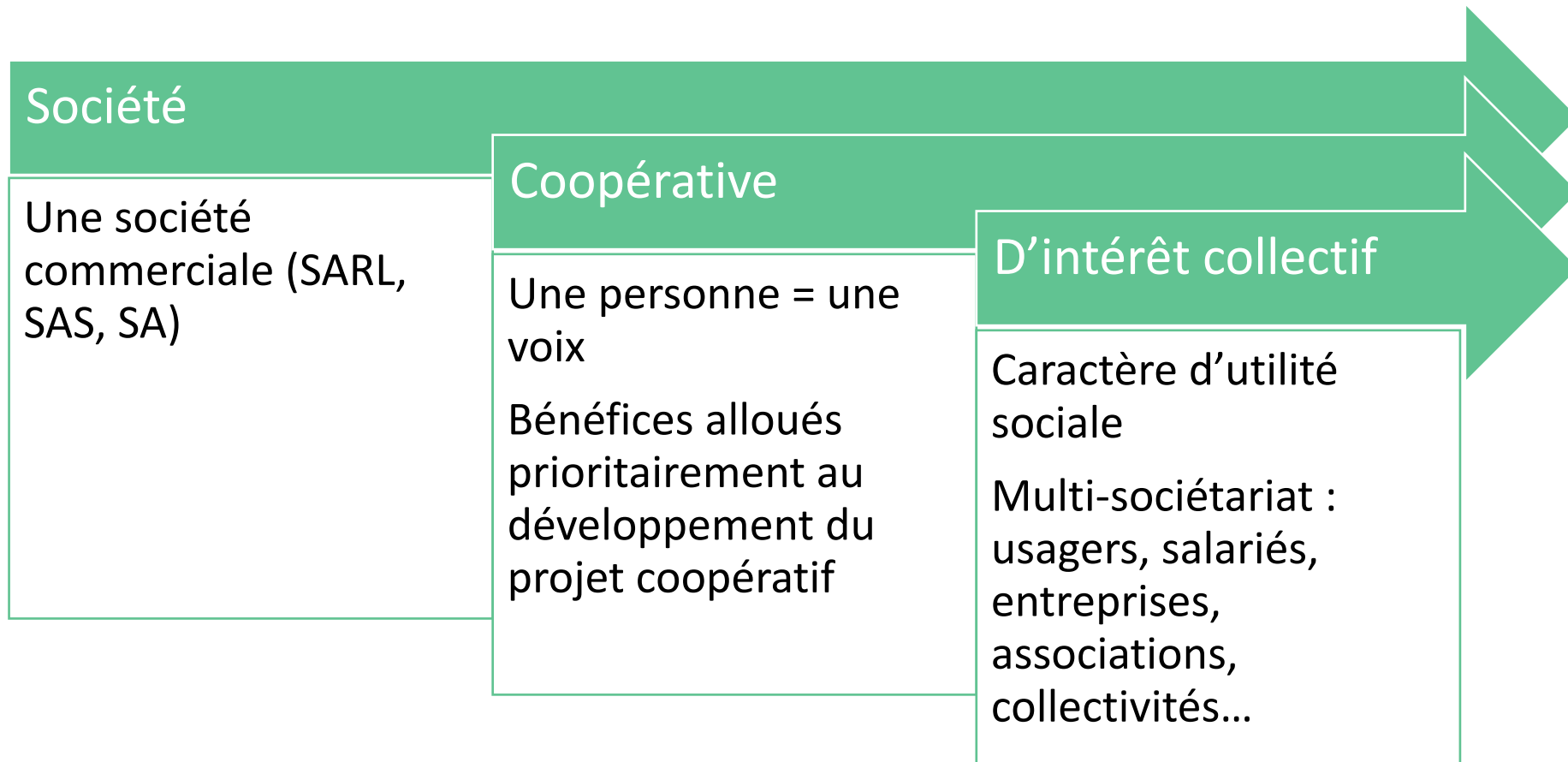
**A partir de 2026 en
Auvergne**

- ✓ 2 machines (laveuse et inspectrice)
- ✓ 1M€ d'investissement
- ✓ 8 à 12 emplois créés, possiblement en insertion
- ✓ Levée de fonds en 2025

- Maîtrise des coûts de lavage
- Limitation des frais de transport
- Augmentation du volume grâce au lavage à façon

Vers une transformation en Scic

Qu'est-ce qu'une Société Coopérative d'Intérêt Collectif (Scic) ?



Vers une transformation en Scic

Pourquoi ?

- Finalité d'utilité sociale (réduction des déchets, économie circulaire, insertion par l'activité économique)
- Statut d'entreprise commerciale plus adapté au modèle économique de Pampa à terme (forte part de revenus économiques marchands)
- Conforme à la dimension multi-parties prenantes de l'association actuelle
 - Possibilité pour les consommateurs d'entrer au capital
 - Seul statut d'entreprise commerciale qui permet d'associer des collectivités au capital

Vers une entreprise d'insertion

- Créer une dizaine d'emplois locaux
- Contribuer à l'insertion de personnes éloignées de l'emploi sur des métiers industriels porteurs (logistique, manutention, hygiène, qualité...)
- Poursuivre notre engagement dans l'Insertion par l'Activité Economique

Rencontre avec la DEETS 63 courant 2024 pour élaborer le projet d'insertion par l'activité économique

Contribuer au développement local

- Sécuriser le modèle économique des producteurs
 - En les aidant à se différencier pour accéder à de nouveaux débouchés (distributeurs, grossistes)
 - En réduisant la dépendance aux variations du prix du verre
- Soutenir le modèle économique des distributeurs locaux
 - En répondant aux attentes des consommateurs sur le retour de la consigne
- Travailler en partenariat avec des Ateliers et Chantiers d'Insertion
- Créer / maintenir des emplois locaux : logistique, tri...

Nos besoins

- Mise en réseau avec des producteurs, distributeurs & partenaires locaux (PAT...)
- Relai de communication auprès des citoyens
- Appui financier au développement (accompagnement des producteurs et investissement)
- Implication dans la gouvernance, comme adhérent ou administrateur (association) puis sociétaire (Scic)

Proposition de soutien financier

- 2024 – 2025 : soutien pluriannuel
 - ✓ Adhésion à partir de 1 000€
 - ✓ Proposition aux collectivités à compétence déchets : 0,05€ / habitant
- 2025 : entrée au capital social de la Scic
 - ✓ Montant de la part sociale pour les collectivités à déterminer au moment de la structuration juridique
 - ✓ Ticket d'entrée : même ordre de grandeur que la cotisation minimum actuelle (1000€)

Des questions ?
Place à l'échange

Annexes

Notre offre de service

- Accompagnement du producteur pour passer à des contenants **certifiés réemployables = Formats standards* + étiquettes et colles lavables**
- Accès à une gamme de contenants lavés et reconditionnés
 - Garantie de livraison de la même quantité de contenants propres à chaque enlèvement de contenants sales collectés chez le producteur.
 - Accès à une part (la plus équitable possible) des contenants propres issus de la collecte en magasin
- Accès à une offre de service de lavage à façon pour les contenants non standard lavables

* définis en cohérence avec ceux de France Consigne

Des partenaires régionaux



Rebooteille

Création en 2020, SCIC située à Lyon collectant dans le Rhône, la Loire et L'Ain

2023 : 209 000 bouteilles collectées et lavées

Alpes Consigne

Création en 2020, SCIC située à Grenoble collectant dans l'Isère, la Savoie et la Haute-Savoie.

2023 : 191 000 bouteilles collectées et lavées

Ma Bouteille s'appelle Reviens – Locaverre

Création en 2017, SCIC située à Chabeuil (26) collectant dans la Drôme, l'Ardèche et la vallée du Rhône.

2023 : 200 000 bouteilles collectées et lavées